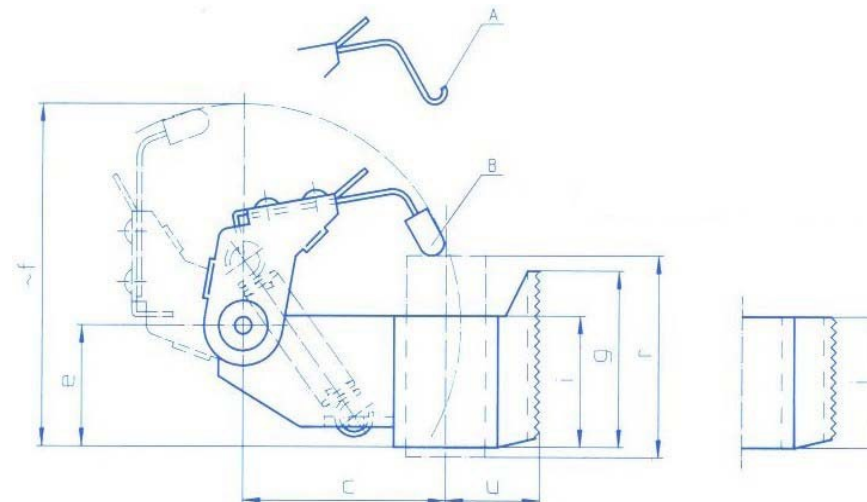
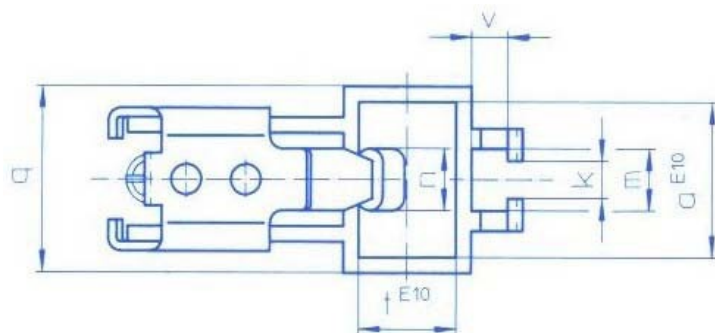


BORSTHÅLLARE TYP BZK(D), BZK(D)o



Type BZK, BZKD

Type BZKo, BZKo

Type	Type	t	a	r	u	m	k	v	i	g	q	c	e	f	n	A/B	P
	BZKo 816	8	16	32	14	10,2	6,5	5,5	23,5	23,5	22,5	30	20	55	7	B	200
	BZKo 1016	10	16	32	15	10,2	6,5	5,5	23,5	23,5	22,2	30	20	55	7	B	200
	BZKo 1216	12,5	16	32	16,3	10,2	6,5	5,5	23,5	23,5	22,5	30	20	55	7	B	200
BZK 820	BZKo 820	8	20	32	14	10,2	6,5	5,5	23,5	32	24,5	30	20	55	8	A	200
BZK 1020	BZKo 1020	10	20	32	15	10,2	6,5	5,5	23,5	32	24,5	30	20	55	8	A	200
BZK 1220	BZKo 1220	12,5	20	32	16,3	10,2	6,5	5,5	23,5	32	24,5	30	20	55	8	A	200
BZK 1620	BZKo 1620	16	20	32	18	10,2	6,5	5,5	23,5	32	24,5	30	20	55	8	A	200
BZKD 1025	BZKDo 1025	10	25	40	15	10,2	6,5	5,5	27	35	29,5	41	24	69	10	B	200
BZKD 1225	BZKDo 1225	12,5	25	40	16,3	10,2	6,5	5,5	27	35	29,5	41	24	69	10	B	200
BZKD 1625	BZKDo 1625	16	25	40	18	10,2	6,5	5,5	27	35	29,5	41	24	69	10	B	200
BZKD 2025	BZKDo 2025	20	25	40	20	10,2	6,5	5,5	27	35	29,5	41	24	69	10	B	200
BZK 1032	BZKo 1032	10	32	50	15,5	14,2	8,5	6	32	40	37	45	30	80	12	B	200
BZK 1232	BZKo 1232	12,5	32	50	16,8	14,2	8,5	6	32	40	37	45	30	80	12	B	200
BZK 1632	BZKo 1632	16	32	50	18,5	14,2	8,5	6	32	40	37	45	30	80	12	B	200
BZK 2032	BZKo 2032	20	32	50	20,5	14,2	8,5	6	32	40	37	45	30	80	12	B	200
BZK 2532	BZKo 2532	25	32	50	23	14,2	8,5	6	32	40	37	45	30	80	12	B	200